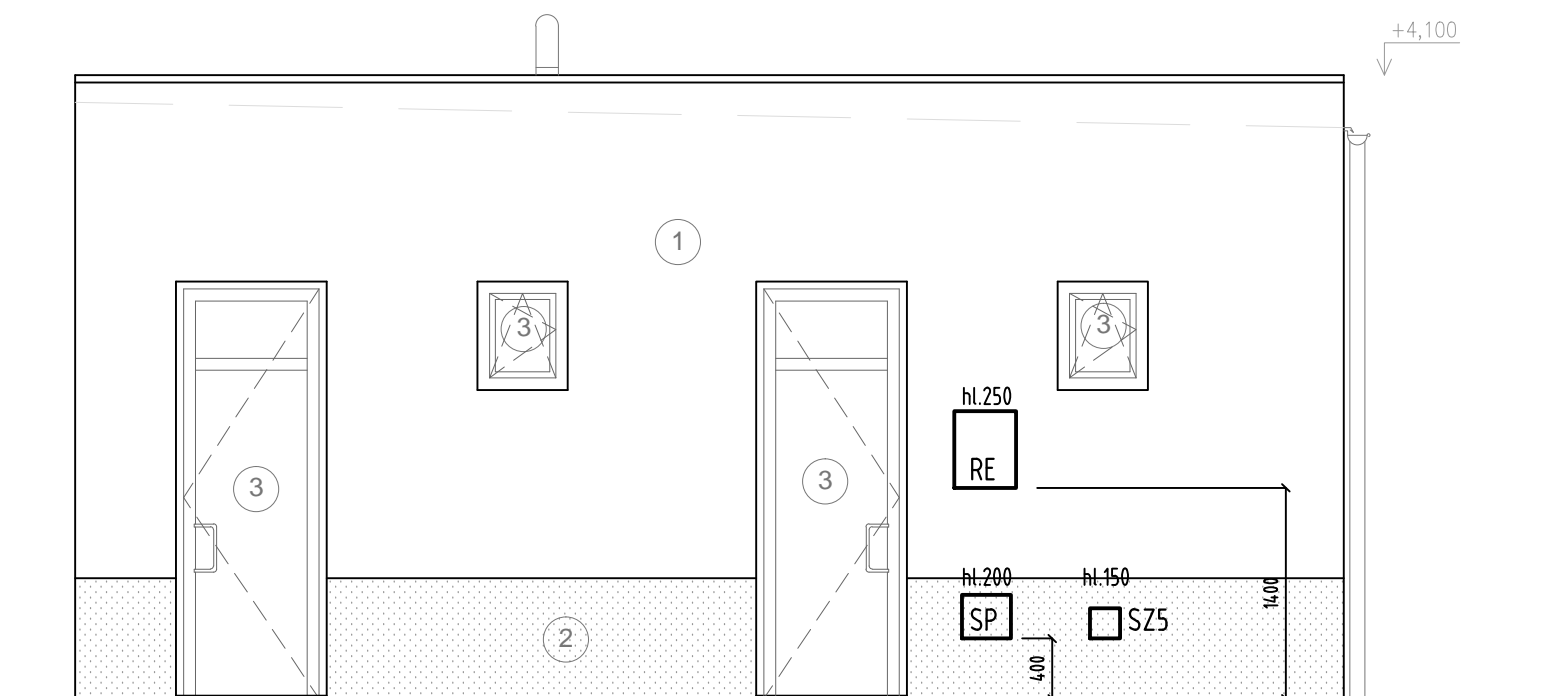


LEGENDA MÍSTNOSTÍ:

Čís.	MÍSTNOST	PLOCHA V m ²	DRUH PODLAHY	STĚNY	PODHLLED / STROP	VÝŠKA	POZNÁMKA
101	PRODEJNA	55,65	KERAMICKÁ DLAŽBA	MALBA	MINERÁLNÍ RASTR, PODHL.	+2,950	KERAM. SOKL v. 0,1 m
102	Chodba	14,06	KERAMICKÁ DLAŽBA	KER. OBKLAD	MINERÁLNÍ RASTR, PODHL.	+2,800	KERAM. OBKLAD v. 2,8 m
103	Připravna – Gastro	10,08	KERAMICKÁ DLAŽBA	KER. OBKLAD	MINERÁLNÍ RASTR, PODHL.	+2,800	KERAM. OBKLAD v. 2,8 m
104	Umývárna – zamlátní	1,75	KERAMICKÁ DLAŽBA	KER. OBKLAD/MALBA	MINERÁLNÍ RASTR, PODHL.	+2,800	KERAM. OBKLAD v. 2,0 m
105	WC – zamlátní	1,61	KERAMICKÁ DLAŽBA	KER. OBKLAD/MALBA	MINERÁLNÍ RASTR, PODHL.	+2,800	KERAM. OBKLAD v. 2,0 m
106	Okidová místnost	1,61	KERAMICKÁ DLAŽBA	KER. OBKLAD/MALBA	MINERÁLNÍ RASTR, PODHL.	+2,800	KERAM. OBKLAD v. 2,0 m
107	Dení místnost a šatna	6,15	KERAMICKÁ DLAŽBA	MALBA	MINERÁLNÍ RASTR, PODHL.	+2,800	KERAM. SOKL v. 0,1 m
108	Šatna	4,05	KERAMICKÁ DLAŽBA	MALBA	MINERÁLNÍ RASTR, PODHL.	+2,700	KERAM. SOKL v. 0,1 m
109	WC (OOSP, šeny, muž)	4,86	KERAMICKÁ DLAŽBA	KER. OBKLAD/MALBA	MINERÁLNÍ RASTR, PODHL.	+2,800	KERAM. OBKLAD v. 2,0 m
110	Technická místnost	3,38	KERAMICKÁ DLAŽBA	KER. OBKLAD/MALBA	MINERÁLNÍ RASTR, PODHL.	+2,700	KERAM. OBKLAD v. 2,0 m



POZNÁMKA:

ROZVODNÁ SOUSTAVA PŘÍPOJKA NN: 3 PEN ~50Hz 230/400V, TN-C
ROZVODNÁ SOUSTAVA: 3 NPE ~50Hz 230/400V, TN-S

OCHRANA PŘED NEBEZPEČNÝM DOTYKEM DLE ČSN 33 2000-4-41 ed.3:

ZÁKLADNÍ: AUTOMATICKÝM ODPOJENÍM OD ZDROJE
ZVÝŠENÁ: PROUDOVÝM CHRÁNÍČEM, POSPOJOVÁNÍM

VNĚJŠÍ VLIVY ČSN 33 2000-5-51 ed. 3 :

VIZ PROTOKOL O URČENÍ VN. VLIVŮ 5/2023 Z 9.5.2023

LEGENDA SVÍTIDEL

- A1 SVÍTIDLO LED VESTAVNÉ DO PODHLEDU 600x600, 4800/4000lm, 4000K, 36W, 230V, IP20
- A2 SVÍTIDLO LED VESTAVNÉ DO PODHLEDU 600x600, 4800/4000lm, 4000K, 36W, 230V, IP65
- B1 SVÍTIDLO LED VESTAVNÉ DO PODHLEDU DOWNLIGHT LED, 2100/1600lm, 4000K, 15W, 230V, IP20
- B2 SVÍTIDLO LED VESTAVNÉ DO PODHLEDU DOWNLIGHT LED, 3600/2750lm, 4000K, 25W, 230V, IP20
- NA1 SVÍTIDLO LED VESTAVNÉ DO PODHLEDU NOUZOVÉ, 1H0D, 450lm, 4000K, 5W, 230V, IP42
- N1 SVÍTIDLO LED NÁSTĚNNÉ NOUZOVÉ, 1H0D, 500lm, 4000K, 5W, 230V, IP65, PIKTOGRAM

LEGENDA:

- SPÍNAČ POD OMÍTKU, 3559-A01345, 1-POLOVÝ, 10A/230V, IP20
- SPÍNAČ POD OMÍTKU, 3559-A05345, SÉRIOVÝ, 10A/230V, IP20
- SPÍNAČ POD OMÍTKU, 3559A-A06940, 1-POLOVÝ, 10A/230V, IP44
- SPÍNAČ POD OMÍTKU, 3559A-A05940, SÉRIOVÝ, 10A/230V, IP44
- SPÍNAČ POD OMÍTKU, 3559-A91345, TLAČÍTKO, 10A/230V, IP20
- XALK178E Ovládač nouzového zastavení ve skříní, s okamž. aret., IZ +IV -rudé, 230V, 6A, IP54
- TLAČÍTKO TOTAL STOP, GW42201 Požární tlačítko 120x120x50, IP55, 1/1, 3A/230V Gewiss
- ZÁSUVKA 230V, 16A, ZAPUŠTĚNÁ, 5518A-A2349 B, IP20
- 2x ZÁSUVKA DOMOVNÍ TANGO, BÍLÁ, 5519A-A02357 B 2P+PE, 230V/16A, IP20, DVOJRÁMEČEK
- 3x ZÁSUVKA DOMOVNÍ TANGO, BÍLÁ, 5519A-A02357 B 2P+PE, 230V/16A, IP20, TROJRÁMEČEK
- 3x ZÁSUVKA DOMOVNÍ TANGO, BÍLÁ, 5519A-A02357 B 2P+PE, 230V/16A, IP20, ČTYRÁMEČEK + 1x ZÁSUVKA DOMOVNÍ, BÍLÁ, 5599A-A02357 B 2P+PE, 230V/16A, IP20, S PŘEP. OCHRANOU
- ZÁSUVKA 230V, 16A, ZAPUŠTĚNÁ, 5513A-C02357 B, IP20, DVOJITÁ
- ZÁSUVKA POD OMÍTKU JEDNODUCHÁ 5519A-A022997 B, IP44, S VÍČEKEM
- ZÁSUVKA POD OMÍTKU JEDNODUCHÁ 5519A-A022997 R2, IP44, S VÍČEKEM RUDÁ
- VARIANTNÍ VÝSTUP KABELU PŘES KABELOVÝ VÝVOD 3938A-A06 R2 PŘÍMO DO OCTOMATU (NEVORKOVAT!)
- ZÁSUVKA NÁSTĚNNÁ 230V/16A, IP54, 5519N-C02510
- ZÁSUVKA POD OMÍTKU CUED 416-6, 16A/400V/5P, IP44, S VÍČEKEM
- SVĚTELNÉ ČIDLO (K SVĚT. RELÉ V ROZVADĚČI)
- VNITŘNÍ A VENKOVNÍ ČIDLO TEPELNÉHO ČERPADLA
- HOUKAČKA 230V, IP54 (STÁVAJÍCÍ DEMONTOVANÁ A OPĚT NAMONTOVANÁ)
- KABELY V TRUBKÁCH POD PODLAHOU (DOD. STAVBY)
- KABELY V DRÁTĚNÝCH ŽLABECH NAD PODHLEDY
- KABELY V TRUBKÁCH, LIŠTÁCH, NA HÁČÍCH NAD PODHLEDY
- KABELY VEDENY SKRÁTĚ VE STĚNÁCH, NAD PODHLEDY
- TRUBKY PRO KABELY POD PODLAHOU MEZI ŠACHTAMI, DOD. STAVBY
- HLAVNÍ OCHRANNÁ PŘÍPOJNICE
- PŘÍPOJKOVÁ SKŘÍŇ DO VÝLENKU, SP100/NVP1P, POJ. VEL.00, DO 100A, ČEZ, INST. POJ. 80A
- NS1 NOUZOVÝ SYSTÉM PŘIVOLÁNÍ POMOCI, TLAČÍTKO SE ŠNŮROU FAB302
- NS2 NOUZOVÝ SYSTÉM PŘIVOLÁNÍ POMOCI, TRANSFORMÁTOR V KRABICI FLM1000
- NS3 NOUZOVÝ SYSTÉM PŘIVOLÁNÍ POMOCI, KONTROLNÍ MODUL, ALARM, FEH2001
- NS4 NOUZOVÝ SYSTÉM PŘIVOLÁNÍ POMOCI, RESETOVACÍ TLAČÍTKO FAP2001
- NAPOJENÍ TRAFU NA SVĚT. OKRUH, PROP. KABEL J-YISTYJ 3x2x0,8
- ZÁSUVKA 230V/16A MODUL 45x45 V POKLADNÍM PULTU V LIŠTĚ PK 90X55 D, QP 45X45 C_BB, RUDÁ
- ZÁSUVKA 230V/16A MODUL 45x45 V POKLADNÍM PULTU V LIŠTĚ PK 90X55 D, QP 45X45 C_HB, BÍLÁ
- ZÁSUVKA PRO VYROVNÁNÍ POTENCIÁLŮ

02	02/2025	zavězení jednotky chlazení, ochranné prvky a aktualizace podkladu situace	Ing. Soňa Adamíková
01	3.8.2023	ÚPRAVA UMĚLÉHO OSVĚTLENÍ m.101, m.103	Ing. Karel Adamík
Revize/Rev.	Datum/Date	Předmět revize/Description	Vypracoval/Designed by

Investor/Client	ČEPRO, a. s.			
Objednatel/Customer				
Název akce/Project	Rekonstrukce kiosku ČS EO Benátky nad Jizerou			
Zak. číslo/Project No.	22105	Datum/Date	05/2023	Č. obj./Cust. No.
Stupeň PD/PD Stage	Dokumentace pro výběr zhotovitele			
Místo stavby/Location	Benátky nad Jizerou			

Vypracoval/Designed by	Ing. Karel Adamík			Projektová org./Project Company
Kontroloval/Checked by				PIK s.r.o. Na Hrázi 781/15, 750 02 Přerov Czech Republic Tel.: +420 518 288 111 Web: www.pik.cz Email: pik@pik.cz
Schválil/Approved by	Ing. Šimánský Jan			
HIP/Manager	Pazdera Michal			

Část/Section	D. Dokumentace objektů a technických a technologických zařízení
Podčást/Subsection	D1. Dokumentace stavebního nebo inženýrského objektu
SO/PS_CO/PU	SO01 Kioskek
Profesní díl/Prof. part	06. Elektro část
Profesní část/Prof. section	

Název/Title				
Půdorys 1.NP elektro				
Měřítko Scale	Formát Size	Číslo kopie Copy No.	Archivní číslo/Archive No.	Číslo revize Revision No.
1:40	A1		22105-DVZ-D-D1-SO01-06-301	R02

Tento dokument je majetkem společnosti PIK s.r.o. Není možné použít a kopírovat třetí osobou nebo ji předat, či jinak s ním nakládat bez výslovného písemného souhlasu odpovědného zástupce společnosti. This document is property of PIK s.r.o. It is strictly prohibited to use, copy or hand over to any third party or otherwise dispose without explicit written permission of company commission agent.